

Bastelanleitungen für den Kinderpolizisten:



Seite 2 bis 4: dein Megafon

Seite 5 bis 6: deine Polizeimütze

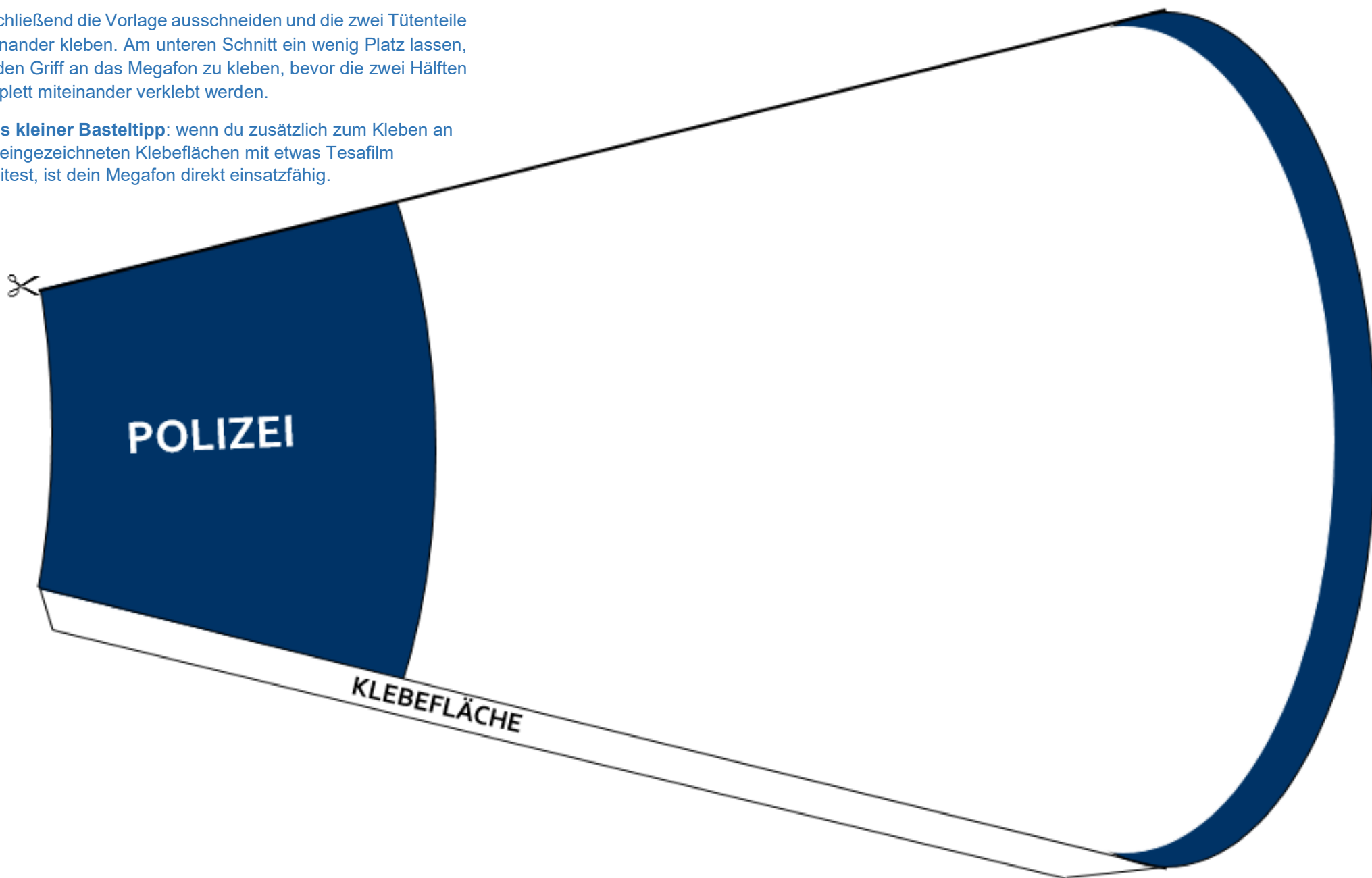
Seite 7: Walkie-Talkie

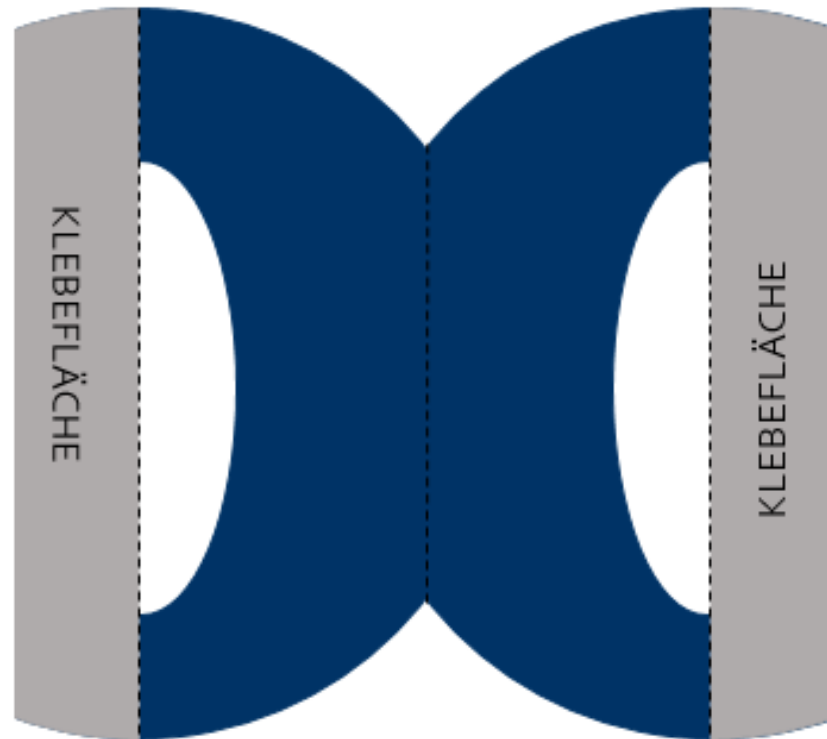
Seite 8: Kinder-Polizeiausweis

Lass dir von deinen Eltern die Seiten 2, 3 und 4 dieser Bastelvorlage auf einem etwas festeren Papier oder Tonkarton ausdrucken.

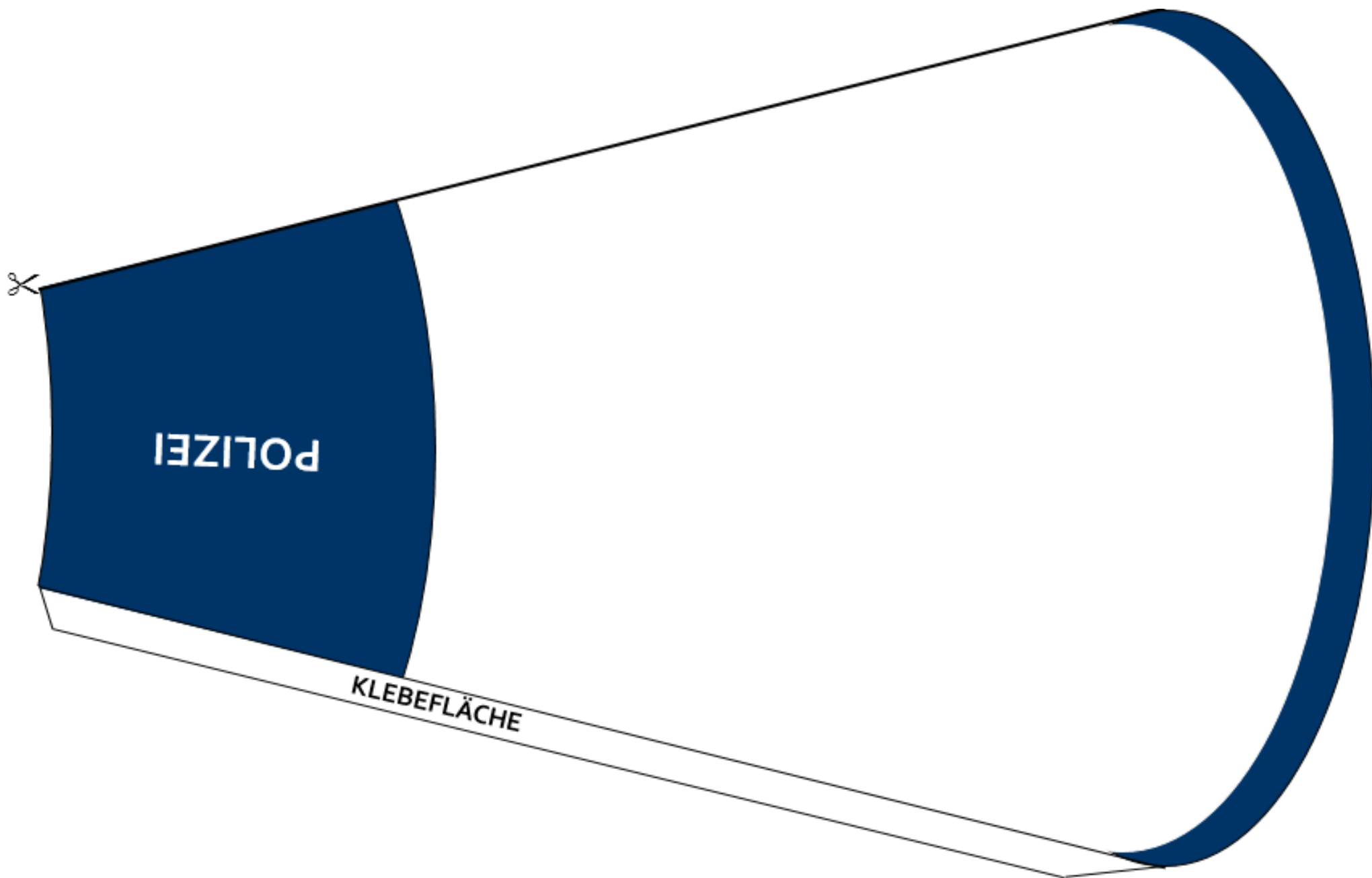
Anschließend die Vorlage ausschneiden und die zwei Tütenteile aneinander kleben. Am unteren Schnitt ein wenig Platz lassen, um den Griff an das Megafon zu kleben, bevor die zwei Hälften komplett miteinander verklebt werden.

Lexis kleiner Basteltipp: wenn du zusätzlich zum Kleben an den eingezeichneten Klebeflächen mit etwas Tesafilm arbeitest, ist dein Megafon direkt einsatzfähig.





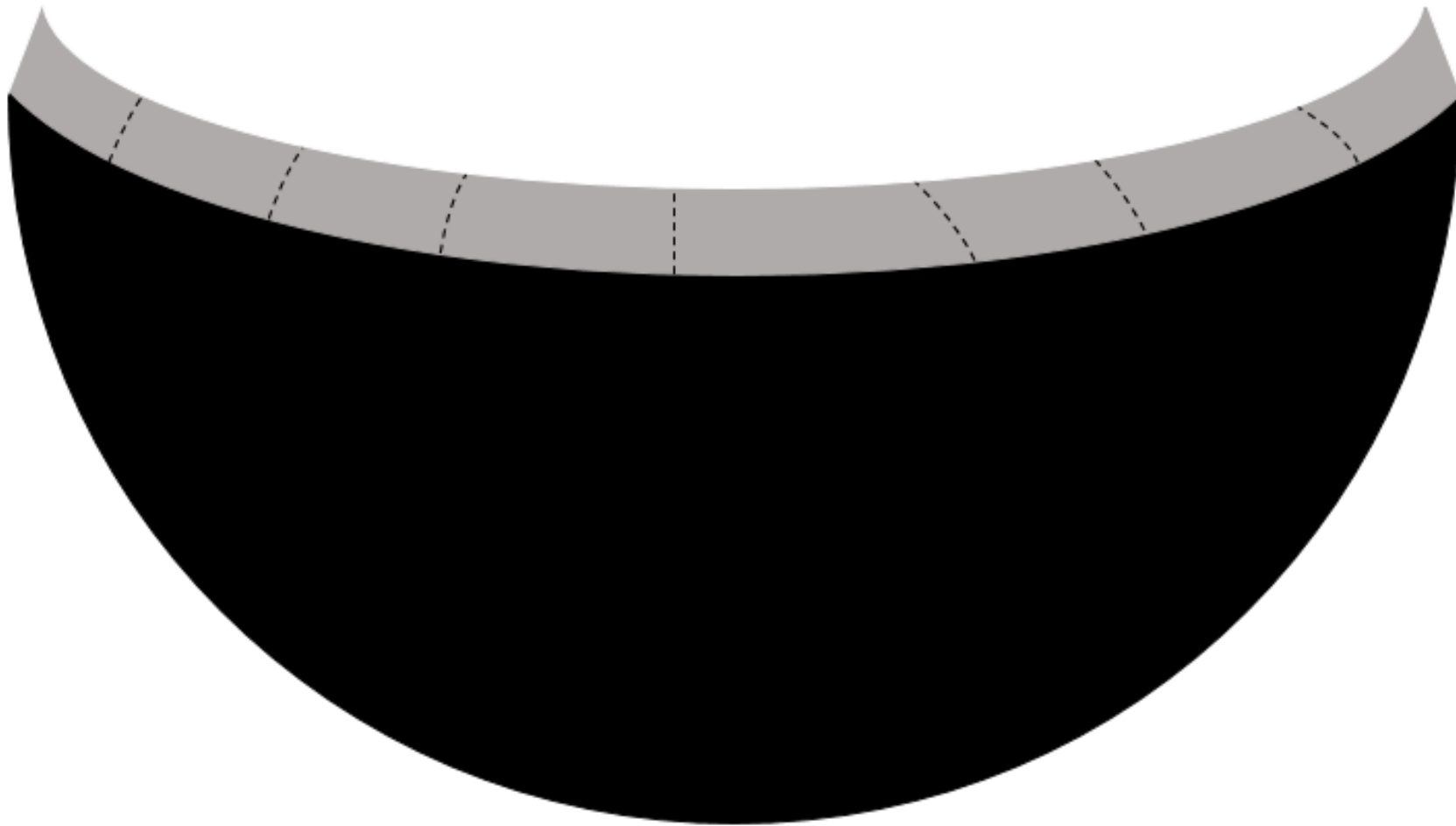
an der gestrichelten Linie knicken



Lass dir von deinen Eltern die Seiten 5 und 6 dieser Bastelvorlage auf einem etwas festeren Papier oder Tonkarton ausdrucken.

Die einzelnen Teile der Mütze am Rand entlang ausschneiden. Die zwei blauen Streifen (Seite hier) an einem Ende jeweils auf die passende Nummer der Mütze kleben. Anschließend können die zwei blauen Streifen, angepasst an die Kopfgröße, aneinander befestigt werden (Kleben oder mit Hilfe eines kleinen Einschnitts ineinander gesteckt werden). Im nächsten Schritt wird der Mützenschirm (nächste Seite) ausgeschnitten. An der gestrichelten Linie auf der grauen Fläche leichte Einschnitte machen, um diese im Mützenschirm umzuknicken und anschließend festzukleben. **Fertig ist deine Polizeimütze!**

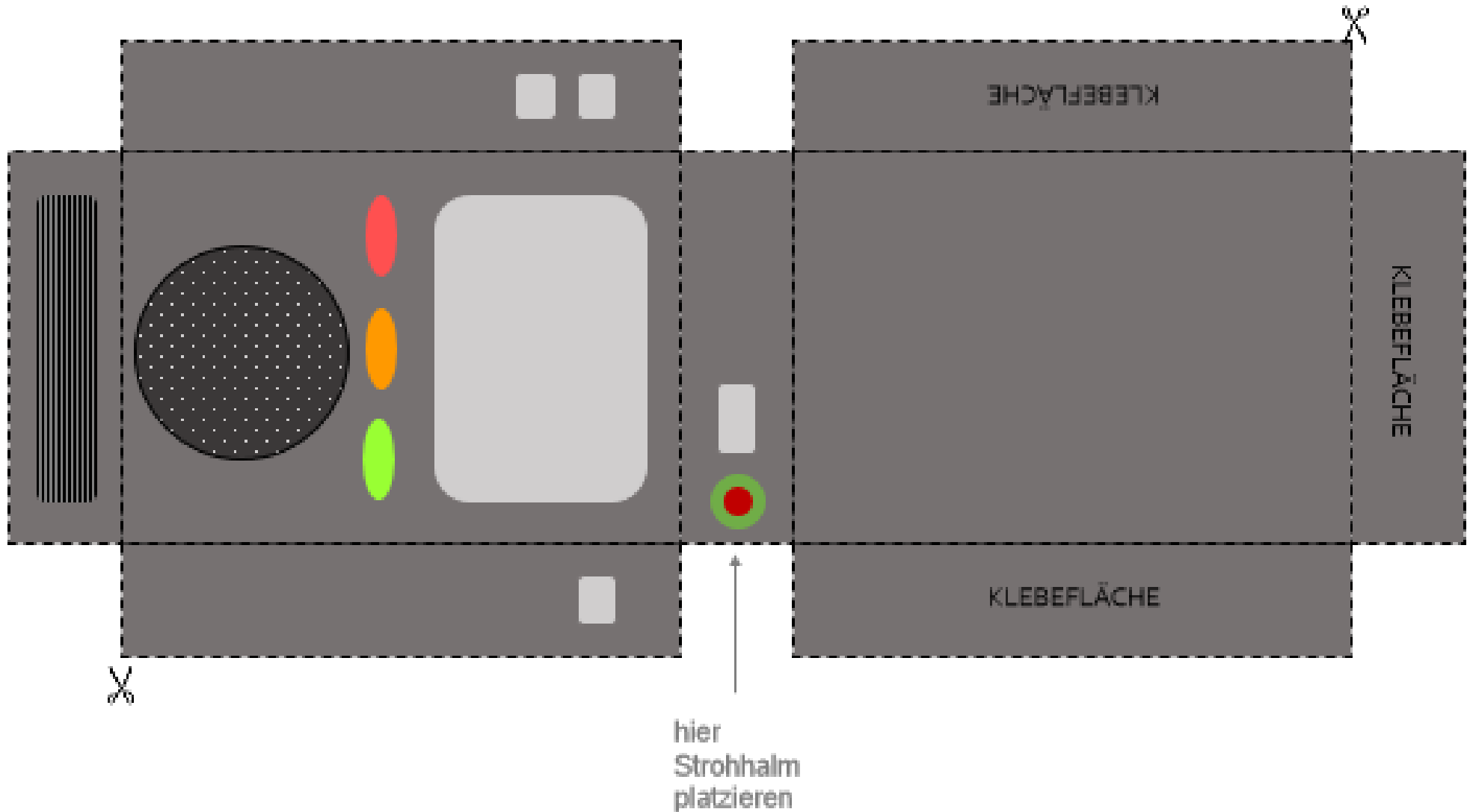




Die Vorlage auf einem Tonkarton oder Papier ausdrucken und einmal außen entlang ausschneiden.

Die inneren gestrichelten Linien umknicken und an den vorgesehenen Flächen aneinanderkleben. Am Schluss im grünen Punkt einen schwarzen Strohhalm als Antenne einfügen.

Jetzt können du und dein Partner Kriminalfälle auch über Funk lösen!



Drucke die Vorlage für deinen Polizeiausweis aus und schneide sie entlang des Randes aus. Wenn du den Ausweis und die Kinder-Polizeimarke auf der Rückseite zusammenklebst, bist du voll ausgestattet für den Einsatz!

Lexis Tipp: Damit dein Ausweis länger hält, laminier ihn ein oder besorge dir eine Ausweishülle. Dann wirkst du noch professioneller!

KINDERPOLIZEI BAYERN POLIZEIDIENSTAUSWEIS KOMMISSAR _____ NAME VORNAME AUSWEISNUMMER <u>L1E2X3 021</u>	Hier klebst du dein Passfoto ein
--	-------------------------------------

