



Polizei Schwaben Nord

Jugendverkehrsschule Online - QUIZ

Habt Ihr auch gut aufgepasst?

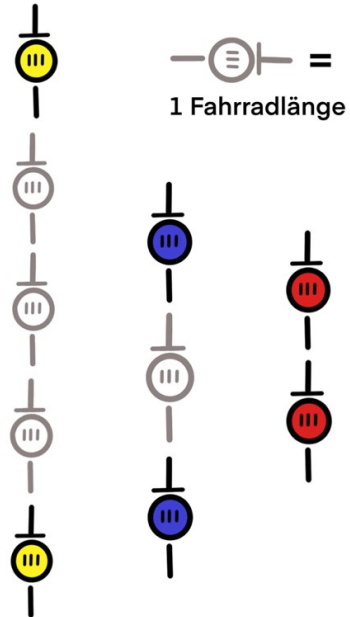
Folge 7 Sicherheitsabstand



Frage 1

Wer hält den richtigen
Sicherheitsabstand?

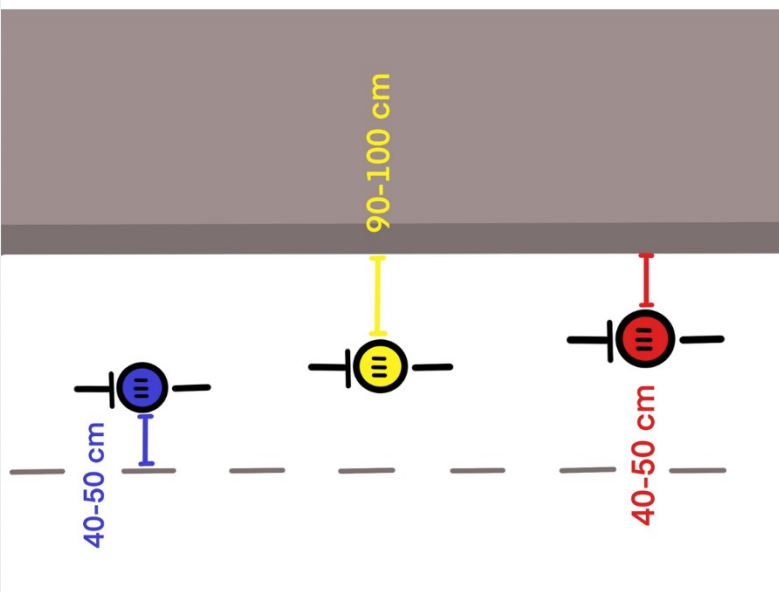
Polizei
Schwaben Nord



Frage 2

Wieviel Abstand musst Du zum
Fahrbahnrand halten?

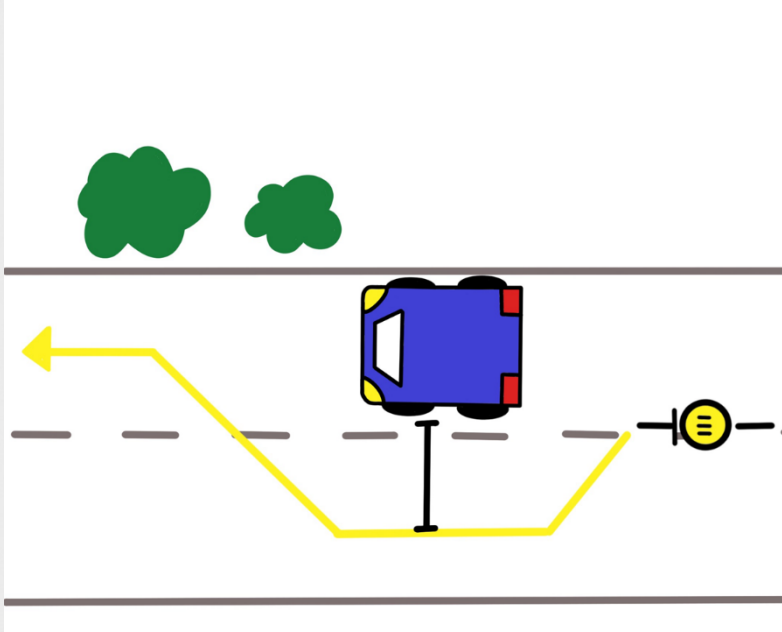
Polizei
Schwaben Nord





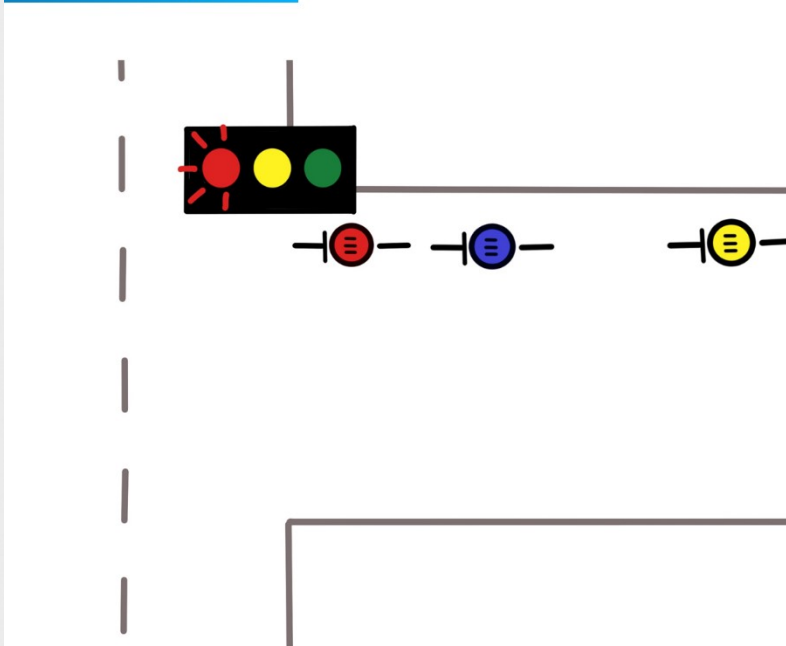
Frage 3

Wieviel Abstand musst Du zum
Hindernis halten?



Frage 4

Wer macht es richtig,
blau oder gelb?





LÖSUNGEN:

Frage 1: die gelbe Radfahrerin

Du solltest mindestens drei Fahrradlängen Abstand halten

Frage 2: Hier ist rot die richtige Antwort: 40-50 cm, der Fahrbahnrand befindet sich an der rechten Seite

Frage 3: Der Abstand zum Hindernis sollte mindestens 1 Meter sein

Frage 4: Der blaue Radfahrer macht es richtig, wenn Du an einer roten Ampel warten musst, darfst Du bis zum Vordermann aufrücken